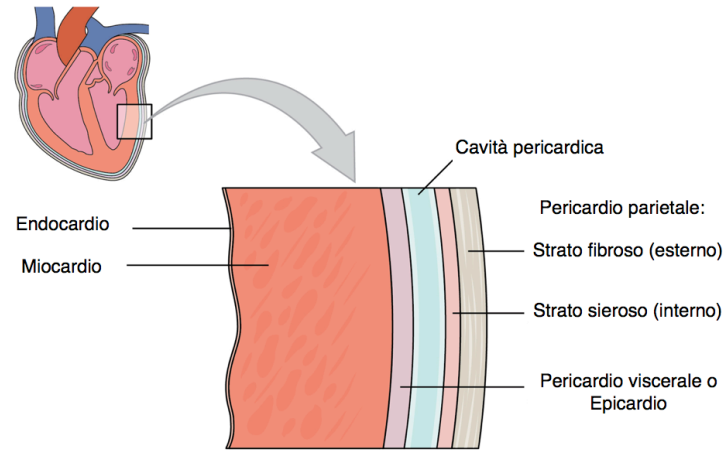


Anatomia e Funzioni del Pericardio

(estratto da M. Imazio Le Malattie del Pericardio. Pensiero Scientifico Editore 2016)



- Il pericardio è composto da due foglietti: pericardio parietale (siero-fibroso) e pericardio viscerale o epicardio (sieroso).
- Tra i due foglietti si trova uno spazio virtuale fisiologicamente occupato da 20-30 mL di liquido pericardico, un ultrafiltrato del plasma prodotto dal pericardio stesso ed agente come lubrificante tra i due foglietti.
- Il pericardio ha una ricca vascolarizzazione sanguigna e linfatica che consente un efficace drenaggio linfatico del cuore ma lo rende vulnerabile alla diffusione di processi patologici mediastinici o tracheobronchiali a diffusione linfatica.
- In condizioni fisiologiche, il pericardio agisce come un sacco fibro-elastico relativamente rigido che limita il grado di distensione delle camere cardiache (soprattutto destre), riduce l'attrito tra cuore e strutture anatomiche circostanti e protegge meccanicamente il cuore.
- La relativa rigidità del pericardio determina il rapido aumento della pressione intrapericardica ed il raggiungimento del tamponamento cardiaco per versamenti pericardici a rapido accumulo (es. emopericardio di 200-300 mL), mentre

versamenti pericardici a lento accumulo possono essere tollerati anche fino a volumi di 1-2 litri prima che si sviluppi tamponamento cardiaco.

- Funzioni aggiuntive del pericardio includono la presenza di funzioni endocrine del grasso epicardico e la presenza di un'intensa attività immunologica e di difesa immunitaria innata a carico della sierosa pericardica.